

Systèmes de Nettoyage de Transporteur à Courroie



Argonics est l'un des plus importants fabricants de produits à base de polyuréthane résistants à l'usure. L'entreprise offre des solutions haute performance à base d'uréthane à ses installations de production à la fine pointe de la technologie. Que vous produisiez du béton, fabriquiez des granulats ou des agrégats, traitiez des céréales ou extrayez des métaux précieux, Argonics s'est bâtie une réputation dans la fourniture de solutions rentables pour les applications les plus exigeantes.



AVANTAGES :

- Réduction des frais de nettoyage et création d'un environnement plus propre et plus sûr
- Plusieurs compositions de lame disponibles pour mieux répondre à votre application, notamment des lames en carbure de tungstène
- Conception permettant un contact plus rapproché de la lame tout en faisant dévier facilement les épissures de la courroie
- Déballe le report excessif tout en réduisant l'usure de la courroie
- Nul besoin de s'occuper des ressorts rouillés, des tuyaux, des câbles ou des amortisseurs.
- Changement rapide de lame avec temps d'arrêt réduit

INDUSTRIES DESSERVIES :

- Granulats ou agrégats
- Ciment
- Béton
- Charbonnage
- Centrales thermiques alimentées au charbon
- Extraction de métaux précieux
- Pâte et papier



Micro Eraser™



Le Micro Eraser répond à vos problèmes de dégagement serré d'équipement portatif. Conçu à l'aide de notre lame de 6 po en polyuréthane, il fonctionne mieux sur des courroies mesurant au plus 48 po de largeur et des poulies de tête de 28 po de diamètre ou moins. Ce système économique et puissant utilise notre tensionneur breveté Perma-Torque™.

Vitesses de courroie recommandées : 0 à 500 pi/min (2,5 m/s)

Diamètre de poulie recommandé (PD) : 8 à 20 po (200 mm à 500 mm)

Eraser PQ™



Le système d'effaceur PQ (carrière et sablière) est un effaceur économique conçu pour la performance et la fiabilité. À l'aide d'un tensionneur à ressort simple et efficace, il utilise notre lame en polyuréthane de 6 po de hauteur et n'exige que peu ou pas d'entretien.

Vitesses de courroie recommandées : 0 à 450 pi/min (2,3 m/s)

Diamètre de poulie recommandé (PD) : 8 à 20 po (200 mm à 500 mm)

Eraser RPQ™



Le système Eraser RPQ utilise le même tensionneur à ressort simple et efficace que celui de l'Eraser PQ et il comporte une lame en polyuréthane de 7 po de hauteur, offrant une durée de vie plus longue et permettant son installation sur des systèmes comportant des poulies de tête d'un diamètre plus élevé.

Vitesses de courroie recommandées : 0 - 450 fpm (2,3 m/s)

Diamètre de poulie recommandé (PD) : 8 à 24 po (200 mm à 500 mm)

Eraser™



Le système Eraser est notre utilitaire industriel standard. Ce nettoyeur robuste et polyvalent est construit autour de notre tensionneur breveté exclusif Safe Torque™. Il est muni d'une lame en polyuréthane de 7,25 po de hauteur et peut traiter facilement vos applications les plus exigeantes.

Vitesses de courroie recommandées : 0 à 750 pi/min (3,8 m/s)

Diamètre de poulie recommandé (PD) : 16 à 32 po (400 mm à 800 mm)

S3Max™



Le S3Max est un système intermédiaire qui se situe entre l'Eraser et le Super Eraser et il comporte une lame en polyuréthane de 10 po de hauteur. Il est idéal pour des applications plus dynamiques lorsqu'il est nécessaire d'avoir une lame plus grosse ou sur des systèmes munis de poulies de la tête plus grandes.

Vitesses de courroie recommandées : 0 à 900 pi/min (4,5 m/s)

Diamètre de poulie recommandé (PD) : 24 à 48 po (600 mm à 1200 mm)



Super Eraser™



Le Super Eraser est un nettoyeur destiné à la mine. Il possède un châssis principal creux de 0.25 po d'épaisseur et de 3.5 x 3.5 po ainsi qu'une lame massive en polyuréthane de 12 po. Il peut traiter tout ce qui passe. Si vous utilisez des courroies haute vitesse à tonnages élevés, le Super Eraser a été construit spécialement pour vous.

Vitesses de courroie recommandées : 0 à 1000 pi/min (5,0 m/s)
Diamètre de poulie recommandé (PD) : 24 à 60 po (600 mm à 1500 mm)

Eraser MDP™



L'Eraser MDP est un système Super Eraser muni d'une lame monopiece en polyuréthane de 11.25 po possédant le même profil que la lame SHD. Conçue pour être utilisée dans les applications minières les plus exigeantes, le MDP est extrêmement robuste et durable.

Vitesses de courroie recommandées : 0 à 1200 pi/min (6,0 m/s)
Diamètre de poulie recommandé (PD) : 24 à 60 po (600 mm à 1500 mm)

Eraser HD™



L'Eraser HD est conçu pour résister aux fortes vibrations. Ce système possède un châssis principal renforcé et une conception robuste de fixation à profilé. Il utilise une série de segments de lame en polyuréthane de 6 po de largeur x 7 po de hauteur qui se conforment aux poulies de tête bombées.

Vitesses de courroie recommandées : 0 - 750 fpm (3.8 m/s)
Diamètre de poulie recommandé (PD) : 16 à 48 po (400 mm à 1200 mm)

Super Eraser HD™



Le Super Eraser HD est une version montée sur profilé du Super Eraser. Il convient aux fonctions minières avec sa technologie de lame segmentée. Si vous aimez les gros équipements, celui-ci vous conviendra parfaitement. Même les conditions les plus difficiles n'ont aucune chance contre le Super Eraser HD. Offert en style à fuseau ou avec Safe Torque (couple de sécurité).

Vitesses de courroie recommandées : 0 à 1000 pi/min (5,0 m/s)

Diamètre de poulie recommandé (PD) : 16 à 48 po (400 mm à 1200 mm)

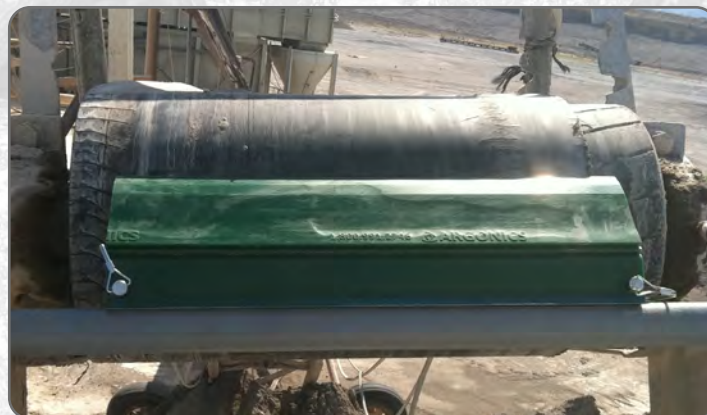
Eraser SHD™



L'Eraser SHD utilise le châssis principal du Super Eraser et des tensionneurs Safe Torque appariés à une lame de 11.25 po de hauteur à bout amovible. Conçu pour la mine, ce système robuste permet de ne remplacer que les sections de bout de la lame de 6 po lorsqu'elles deviennent usées, plutôt que de remplacer toute la longueur de lame.

Vitesses de courroie recommandées : 0 à 1200 pi/min (6,0 m/s)

Diamètre de poulie recommandé (PD) : 24 à 60 po (600 mm à 1500 mm)



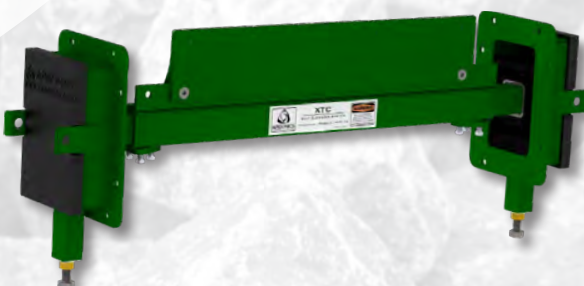
XTC™

Le XTC est un nettoyeur de transporteur à inversion très puissant. Il est possible de choisir des lames en polyuréthane, en acier à outils, en acier inoxydable ou en carbure de tungstène. Le système peut fonctionner en situations humides, sèches, collantes ou visqueuses. Le tensionneur unique Web-Torque offre assez de mou pour effectuer des épissures mécaniques et la conception par écoulement de la lame réduit l'accumulation de matériau.



XTC™ Tungsten

Le XTC avec tungstène est idéal pour les applications avec des vitesses de courroie inférieures à 1 000 pi/min. Le système au tungstène utilise le même châssis principal et un tensionneur unique Web-Torque comme système uréthane, ce qui le rend efficace en situations humides, sèches, collantes ou visqueuses.



Eraser DS™

L'Eraser DS est une version économique de notre nettoyeur XTC; il est muni d'un châssis principal en tube d'acier de 2 x 2 po et de 0.19 po d'épaisseur et enduit de poudre. Le DS utilise les mêmes lames en polyuréthane et en carbure de tungstène que le XTC. Le système au tungstène ne comporte pas de polyuréthane et peut être utilisé avec des matériaux à haute température.



Eraser DS™ Tungsten

Le système Eraser DS au tungstène ne comporte pas de polyuréthane et peut être utilisé avec des matériaux à haute température. Il utilise le même châssis principal en tube d'acier de 2 x 2 po et de 0.19 po d'épaisseur enduit de poudre que le système DS. Il utilise aussi les mêmes lames en carbure de tungstène que le XTC.



Super-G™



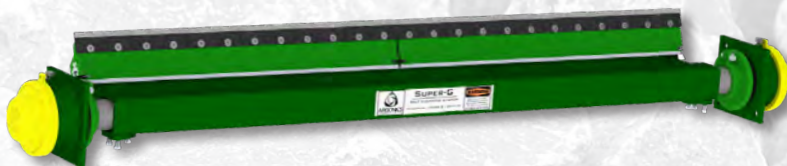
Le châssis principal unique « à passage rapide » du Super-G permet au matériau de passer librement à travers ce dernier, permettant de laisser le système fonctionner avec peu ou sans entretien. Ce système est basé sur le même châssis principal robuste et tensionneur Perma-Torque que notre système Eraser. Choisissez une lame en uréthane ou en carbure de tungstène.

Super-G™ Tungsten



Le Super-G avec tungstène offre une lame unique complètement modifiée. Il utilise le même châssis principal et le même tensionneur Perma-Torque que le Super-G avec uréthane. La cartouche en uréthane retient des embouts de lame en tungstène de 6 po, ce qui permet aux lames de courber et maintient le contact et la pression contre la courroie.

Super-G™ XL



Le Super-G XL avec tungstène est une version plus longue de le Super-G avec tungstène. Il est disponible en longueurs de 72, 84, et 96 po. Le Super-G XL possède un châssis principal creux de 0.25 po d'épaisseur et de 3.5 x 3.5 po. Les goujons au milieu détiennent deux de nos lame de polyuréthane à pointe en tungstène, qui fléchissent pour maintenir la pression contre la courroie.

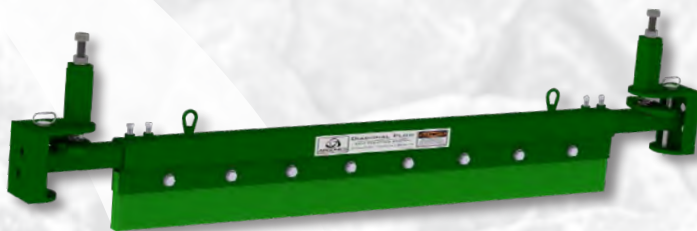
Limpiador de Cepillo



Le Brush Cleaner (nettoyeur de brosse) est un système entièrement autonome qui utilise un moteur-tambour Van der Graaf. Ce moteur est une unité fermée et toutes les pièces motorisées se trouvent à l'intérieur du rouleau, ce qui en fait le meilleur choix pour les milieux les plus rigoureux.

Rabot Diagonal

Le rabot diagonal peut sembler simple, mais détrompez-vous, il fonctionne! Grâce au système d'application de pression vers le bas réglable, ce rabot réduira votre temps d'arrêt et augmentera votre rentabilité.



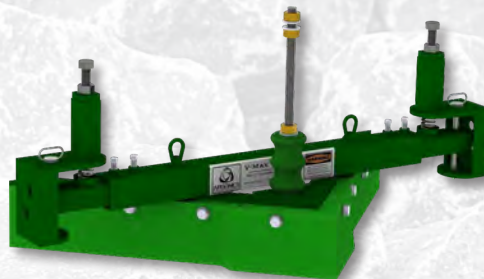
Rabot Diagonal en Aluminium

Le rabot diagonal en aluminium offre un nettoyage complet à faible prix. En utilisant la même lame que le rabot diagonal en aluminium avec un châssis principal léger en aluminium, le système convient le mieux pour les carrières et autres milieux semblables.



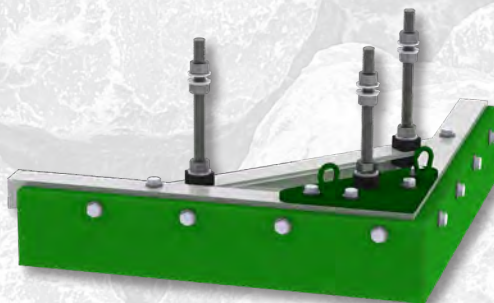
V-Max™ V-Plow

Le V-Max V-Plow a été utilisé dans les carrières les plus importantes du monde et les a protégées de dommages importants et de réparations dispendieuses. La saleté et les roches peuvent se retrouver entre la courroie et les poulies, déchirant des trous et créant de coûteuses heures d'arrêt. Le V-Max offre une force réglable vers le bas, pour que rien ne puisse y passer.

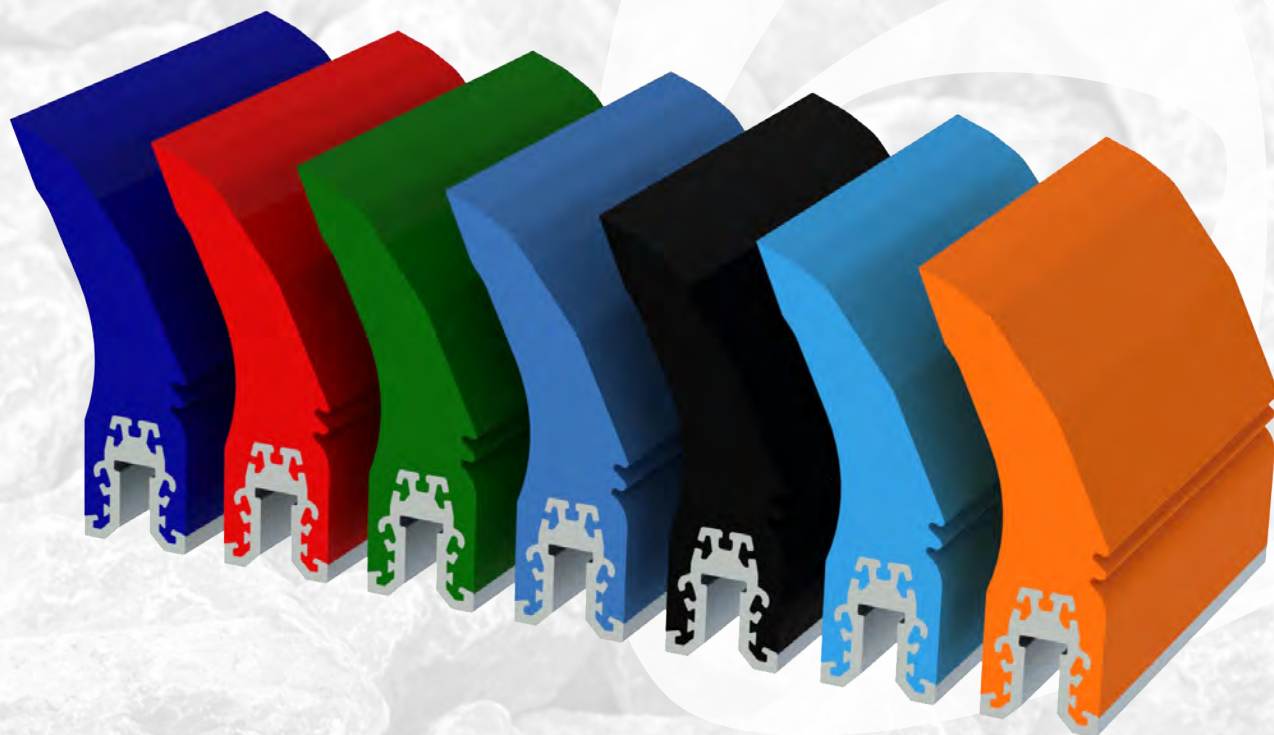


Aluminium V-Plow

L'Aluminium V-Plow est une solution économique pour les carrières à budget restreint qui souhaitent avoir la protection offerte par le V-Plow. L'Aluminium V-Plow glisse sur la surface de la courroie, retirant ainsi la saleté et les roches tout en étant conscient des exigences budgétaires.



Lames de Rechange POUR LA PLUPART DES SYSTÈMES OEM



Les lames de rechange primaires et secondaires d'Argonics sont conçues précisément pour éliminer le report en extrayant les débris de la surface de la courroie. Elles sont testées en chantier et peuvent résister aux milieux de transport les plus rigoureux de la planète et survivent à toutes autres lames en polyuréthane dans une proportion de 2 pour 1.

Nos lames utilisent notre formule éprouvée en polyuréthane Kryptane. Elles s'adaptent directement aux systèmes OEM sans adaptateur.

LAMES DE MISE À NIVEAU DISPONIBLES :

ARCH Environmental Equipment, Inc.

- Lame Miniature Gordon Saber® (Raptor MGS™)
- Lame Principale Gordon Saber® (Raptor GS™)
- Lame Montée sur Profilé Gordon "SCM" (Raptor GSC™)
- Lame Montée sur Profilé Gordon "SCM" (Raptor GSC2™)

ASGCO Manufacturing, Inc.

- Mini-Skalper (Raptor AGM™)
- Lame Skalper I® (Raptor AGC™)
- Skalper II®
- Lame Skalper IV® (Raptor AG2™)

Benetech

- Nettoyeur Principal AdvantEdge™ (Raptor BT™)

Flexco

- Nettoyeur Principal de Courroie Rockline™ (Raptor RL™)
- Nettoyeur Principal de Courroie Mineline™ (Raptor ML™)
- Nettoyeur Principal de Courroie MegaShear™ (Raptor FMS™)

Richwood Industries Inc.

- Lame Combi-T® 1C (Edge-Z™)

Svedala

- Lame Principale Trellex (Raptor TPC™)

Martin Engineering

- Lame à Fente Unique à Profil Bas QC® #1 (Raptor MLP™)
- Lame à Fente Double à Profil Bas QC® #1 (Raptor MDL™)
- Lame à Fente Unique à Profil Standard QC® #1 (Raptor MSP™)
- Lame à Fente Double à Profil Standard QC® #1 (Raptor MDS™)
- Lame à Profil Robuste QC® #1 (Raptor MHP™)
- Lame à Profil Très Robuste QC® #1 (Raptor MXA™)
- Lame à Profil Très Robuste QC® #1 (Raptor MXB™)
- Lame Pit Viper™ (Raptor MPV™)
- Lame Durt Tracker® (Raptor MHD™)
- Lame Durt Tracker® (Raptor DT2™)
- XHD Durt Tracker® (Raptor DXT™)
- Lame Principale Durt Hawg® (Raptor MDH™)
- Lame Principale Durt Hawg® (Raptor DH2™)
- Lame Secondaire Durt Hawg® (AccuFlo PigHead™)
- Lame Secondaire QC® #2 (AccuFlo TQ2™)

Guide de Sélection DE DUROMÈTRE DE LAME

Formule/Couleur de Duromètre	Application	Matériau	Température
ÉTHER 62 (N62)	Normalement utilisée pour des applications extrêmement humides, des sables et des fines	Beaucoup de liquide sur la courroie, du sable ou de la boue liquide	-40°F à 180°F
ÉTHER 80 (R80)	Bonne pour les applications humides avec n'importe quel niveau de pH	Particules fines, notamment du sable, des granulés, des matériaux délavés de moins de 3/8 po	-40°F à 225°F
ESTER 83 (G83)	Notre lame de nettoyage tout usage hautement résistante à l'abrasion	La plupart des sables et graviers, le charbon et les minerais	-40°F à 225°F
ÉTHER 90 (U90)	Convient aux applications sèches à tout niveau de pH	Produit lavé/fini de 1.5 po; copeaux de bois, ciment, pierre calcaire, grain, sucre, glaise ou tout autre matériau collant	-20°F à 225°F
ESTER 93 (B93)	Notre lame de nettoyage à haute température	Granulat ou agrégat extrêmement grossier, asphalte, matériaux recyclés, verre, applications collantes à température plus élevée	-20°F à 250°F, jusqu'à 300°F par intermittence
FRAS (RU83)	Lame de nettoyage ignifuge, antistatique. Argonics est le seul fabricant de lame aux États-Unis qui offre cette formule	Extraction de la houille, centrales thermiques alimentées au charbon	-40°F à 225°F
IGNIFUGE (FOxx) PEUT ÊTRE DE TOUT DUROMÈTRE	Lame de nettoyage ignifuge FrontLine®, approuvée par la MSHA	Uréthane ignifuge (peut être de tout duromètre ou formule)	La température varie selon le duromètre
CÉRAMIQUE (APPELER POUR LA DISPONIBILITÉ)	Bonne pour les applications hivernales, par temps très froid ou les matériaux gelés		Température varie selon le duromètre, généralement G83



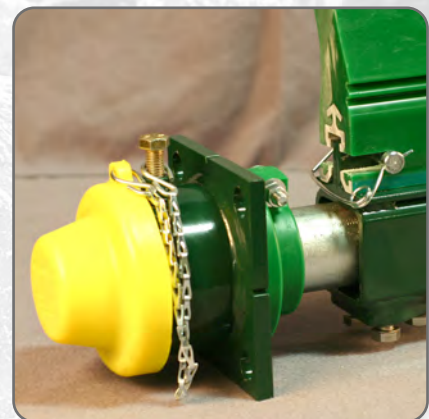
Caractéristiques :

- Plus facile à tendre
- Résiste à la corrosion
- Réglage d'une seule main
- Aucun rebond ou tige
- Complètement scellé

Système à Cliquet Safe Torque™

Le nouveau tensionneur à cliquet Safe Torque est disponible sur la plupart des systèmes de nettoyage de transporteur à courroie Argonics. Notre tensionneur Safe Torque unique est un dispositif de réglage à cliquet en uréthane massif, spécialement conçu pour fonctionner avec notre système de tension breveté Perma-Torque™. Le tensionneur Perma-Torque applique une pression constante sur la lame sur toute la longueur de la poulie de la tête.

Le système d'actionnement à cliquet Safe Torque offre la capacité unique de tendre un système de nettoyage de transporteur à courroie à l'aide d'une seule main et est extrêmement utile dans les endroits exigus. Le capuchon antipoussière fourni scelle le système de l'impaction des particules fines, communes à de nombreux tensionneurs sur le marché actuel. Vous profiterez de la facilité d'utilisation et de la sécurité inhérente offertes par notre tensionneur à cliquet Safe Torque.



GUIDE DE SÉLECTION DU NETTOYEUR PRINCIPAL

Nom de Système	Vitesse Max. de la Courroie en PI/MIN	Diamètre Min. de Poulie	Diamètre Max. de Poulie	Largeur Max. de la Courroie	Tensionneur
Eraser™ SHD	1 200	24 po (609.6 mm)	60 po (1524 mm)	120 po (3048 mm)	Safe Torque™
Eraser™ MDP	1 200	24 po (609.6 mm)	60 po (1524 mm)	96 po (2438 mm)	Safe Torque™
Super Eraser™	1 000	24 po (609.6 mm)	60 po (1524 mm)	96 po (2438 mm)	Safe Torque™
S3 Max™	900	24 po (609.6 mm)	48 po (1219 mm)	96 po (2438 mm)	Safe Torque™
Super Eraser HD™	1 000	24 po (609.6 mm)	60 po (1524 mm)	120 po (3048 mm)	Safe Torque™
Eraser HD™	750	16 po (406.4 mm)	48 po (1219 mm)	96 po (2438 mm)	Safe Torque™
Eraser™	750	16 po (406.4 mm)	32 po (812.8 mm)	96 po (2438 mm)	Safe Torque™
Eraser™ RPQ	450	8 po (203.2 mm)	24 po (609.6 mm)	60 po (1524 mm)	Ressort
Eraser™ PQ	450	8 po (203.2 mm)	20 po (508 mm)	60 po (1524 mm)	Ressort
Micro Eraser™	500	8 po (203.2 mm)	20 po (508 mm)	72 po (1828 mm)	Style à broche

GUIDE DE SÉLECTION DU NETTOYEUR SECONDAIRE

Nom de Système	Vitesse Max. de la Courroie en PI/MIN	Largeur Max. de la Courroie	Lame
XTC™	750	72 po (1828 mm)	Uréthane
XTC™	1 000	96 po (2438 mm)	Tungstène
Eraser DS™	600	72 po (1828 mm)	Uréthane
Eraser DS™	900	72 po (1828 mm)	Tungstène
Super-G™	750	72 po (1828 mm)	Uréthane
Super-G™	900	60 po (1524 mm)	Tungstène
Super-G XL™	900	96 po (2438 mm)	Tungstène
Nettoyeur de brosse	Varie	72 po (1828 mm)	à poils en nylon (autres disponibles)

GUIDE DE SÉLECTION DU NETTOYEUR TERTIAIRE

Nom de Système	Vitesse Max. de la Courroie en PI/MIN	Largeur Max. de la Courroie	Châssis Principal
V-Max™ V-Plow	1 000	96 po (2438 mm)	Acier
Aluminum V-Plow	750	72 po (1828 mm)	Aluminium
V-Max™ X-Plow	1 000	96 po (2438 mm)	Acier
Aluminum X-Plow	750	72 po (1828 mm)	Aluminium



ARGONICS
ENGINEERED POLYURETHANE

520 9th Street • Gwinn, MI, USA 49841

téléphone : 906.226.9747 800.991.2746 fax : 906.226.9779

www.argonics.com

