

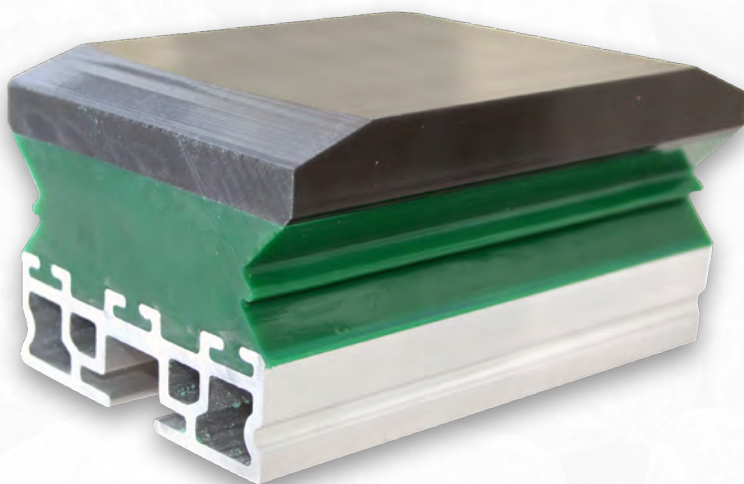
# Barre d'Impatto per la Zona di Carico

 **ARGONICS**  
ENGINEERED POLYURETHANE



Le nostre barre d'impatto brevettate per la zona di carico sono realizzate in poliuretano Kryptane® e sono progettate per assorbire e disperdere le forze di impatto.

La barra d'impatto per zone di carico assicura la massima protezione alla superficie del tappeto ed è prodotta esclusivamente da Argonics.



## CARATTERISTICHE:

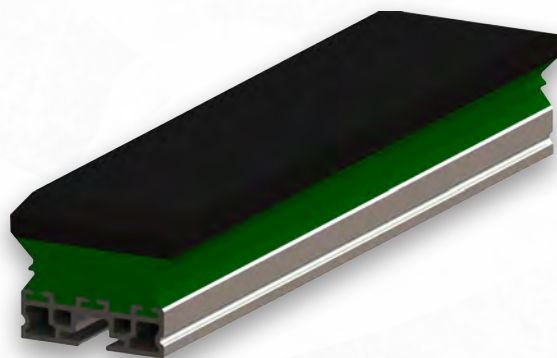
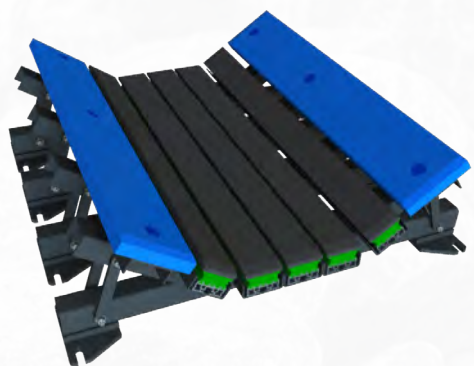
- Superficie antiabrasiva con peso molecolare ultra elevato (UHMW) e spessore di 1,9 cm (3/4")
- Inserto in alluminio estruso a elevata resistenza per garantire maggiore supporto e robustezza
- Barra di ricambio per la maggior parte dei piani di carico sul mercato
- Nessun costoso bullone a T richiesto
- Rimbalzo ridotto rispetto alle barre d'impatto in gomma

## VANTAGGI:

- Riduzione dei costi
- Diminuzione dei tempi di inattività
- Riduzione dei tempi di manutenzione
- Riduzione delle fuoriuscite di materiale
- Massima limitazione dei danni al tappeto
- Maggiore rapidità di stabilizzazione dei materiali sfusi
- Maggiore durata tra una sostituzione e l'altra

## Dimensioni e Disponibilità

Tutte le barre sono offerte di serie con un robusto inserto in alluminio estruso che fornisce rigidità e sono progettate per essere installate utilizzando un bullone standard da 1/2 pollici (13 mm) da 8 pollici e una rondella, riducendo i costi eliminando costosi bulloni a T.



Codice Articolo	Lunghezza (in)	Lunghezza (mm)
CP-IB-3418-A-G69	18	457
CP-IB-3424-A-G69	24	610
CP-IB-3448-A-G69	48	1220
CP-IB-3455-A-G69	55	1400
CP-IB-3460-A-G69	60	1525
CP-IB-3472-A-G69	72	1830



**ARGONICS**  
ENGINEERED POLYURETHANE

520 9th Street • Gwinn, MI, USA 49841  
telefono: 906.226.9747 800.991.2746 fax: 906.226.9779  
[www.argonics.com](http://www.argonics.com)

